

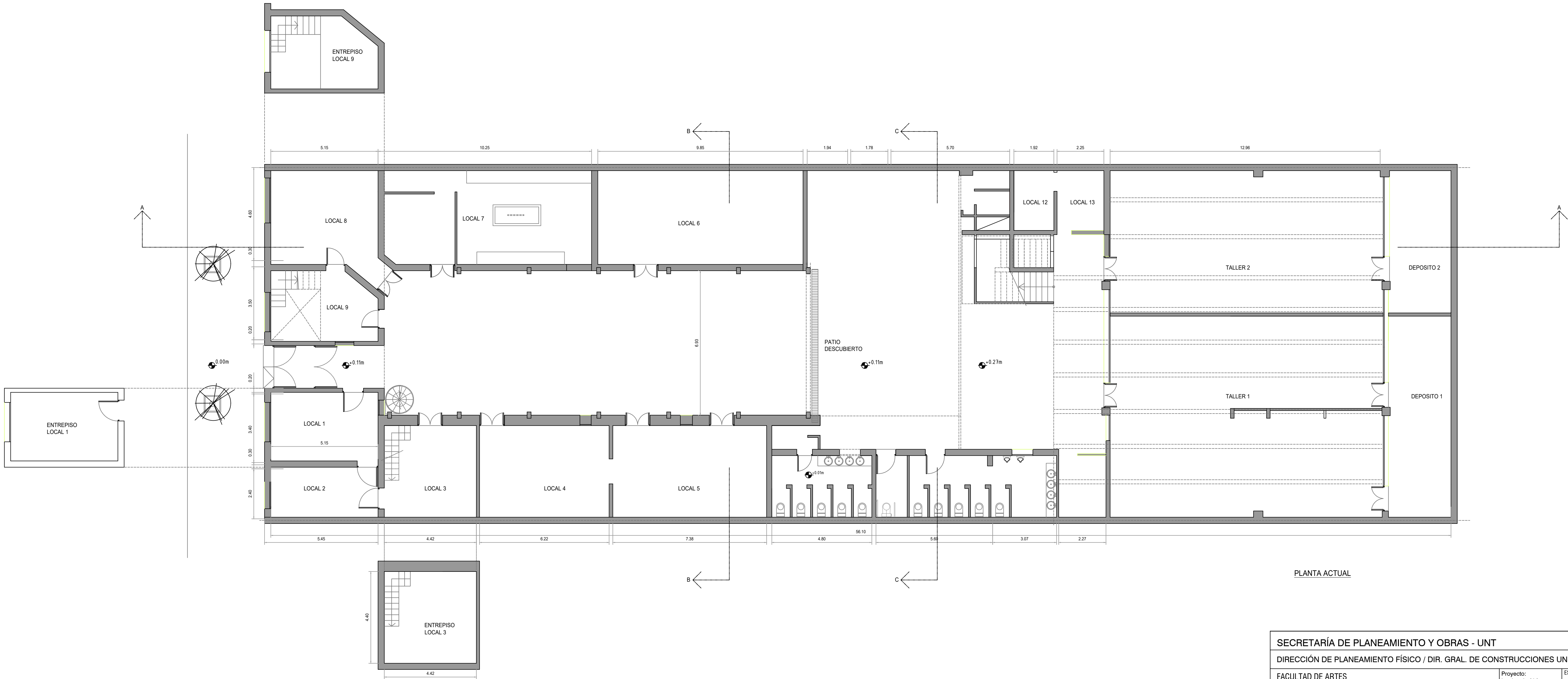


**OBRA: 642**  
**RECUPERACION ANEXO FACULTAD DE ARTES UNT**  
**Buenos Aires 768 | San Miguel de Tucumán | Tucumán**  
**Documentación Gráfica**

## **DOCUMENTACIÓN GRÁFICA**

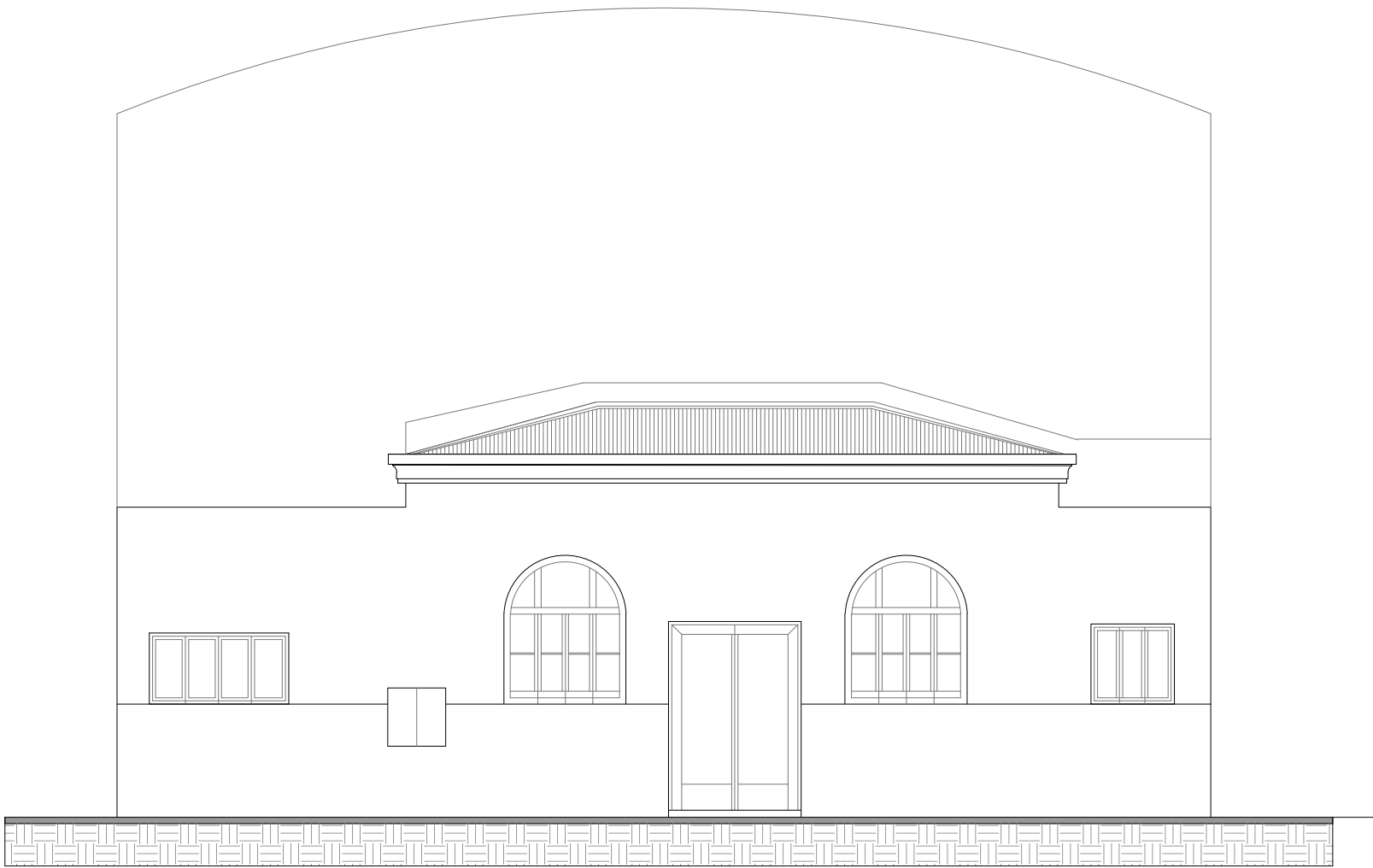
### **RECUPERACION ANEXO FACULTAD DE ARTES U.N.T**

**UNIVERSIDAD NACIONAL DE TUCUMÁN**

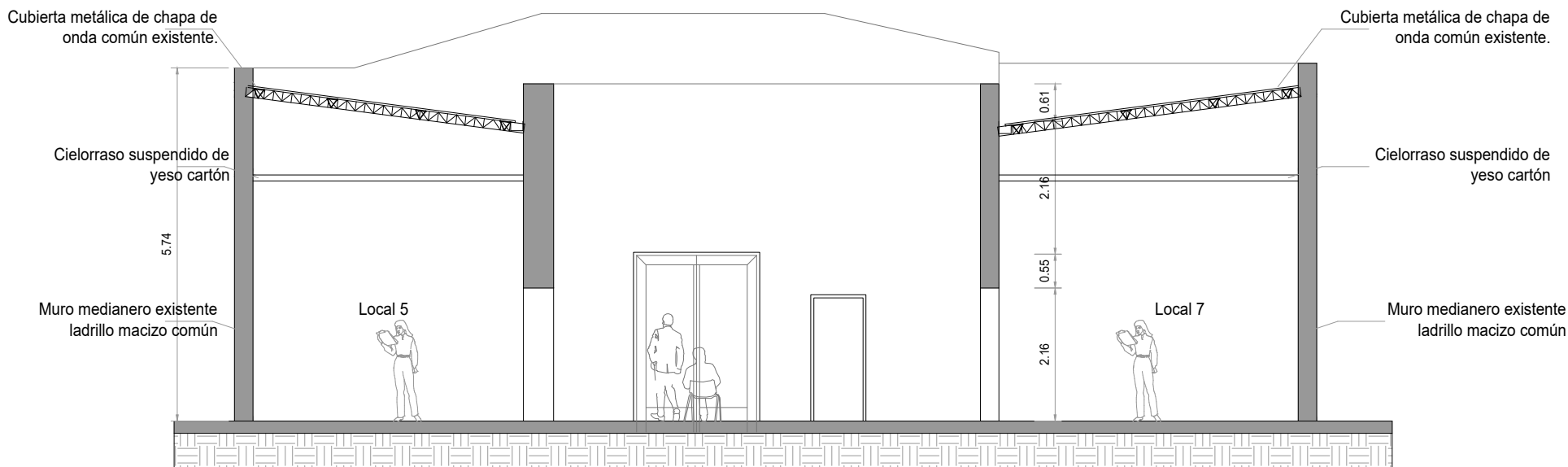


PLANTA ACTUAL

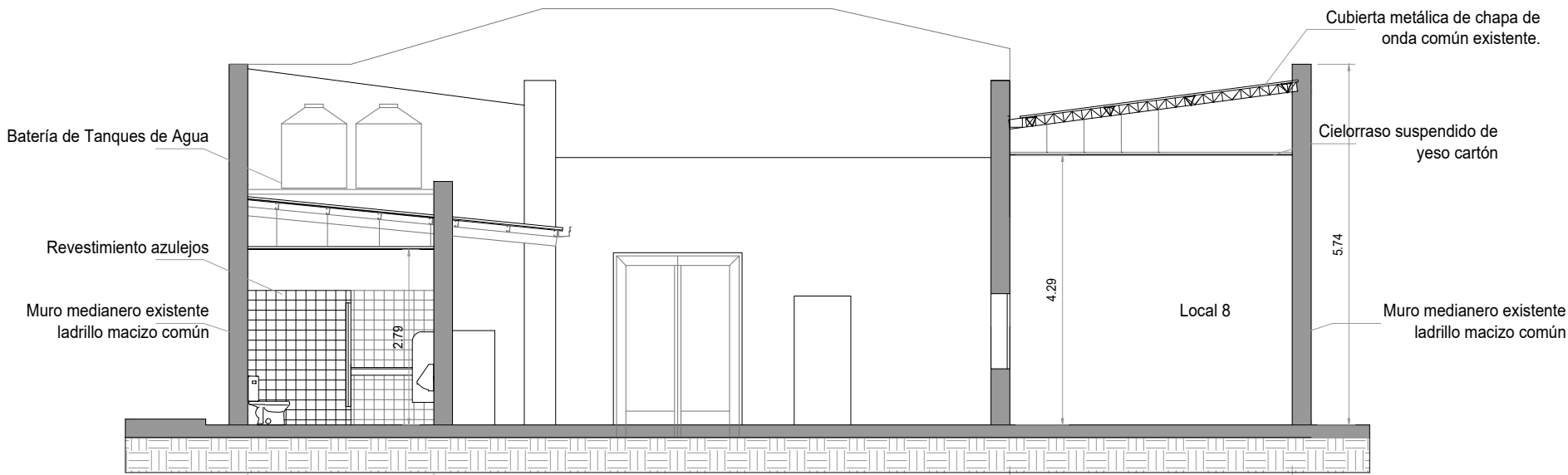
SECRETARÍA DE PLANEAMIENTO Y OBRAS - UNT			
DIRECCIÓN DE PLANEAMIENTO FÍSICO / DIR. GRAL. DE CONSTRUCCIONES UNIVERSITARIAS			
FACULTAD DE ARTES Obra: "Recuperación Area Oeste - Anexo Facultad de Artes"	Proyecto: Ing. Juan José López	ESCALA: 1:100	
	Colaboración: Arq. Jorge A. Briones	11	32
	Control de documentación: Arq. Roberto Tejero	0	1
Buenos Aires 768   San Miguel de Tucumán Situación Actual	Fecha: Octubre de 2025		



NOTA: Se mantiene el Frente principal como está

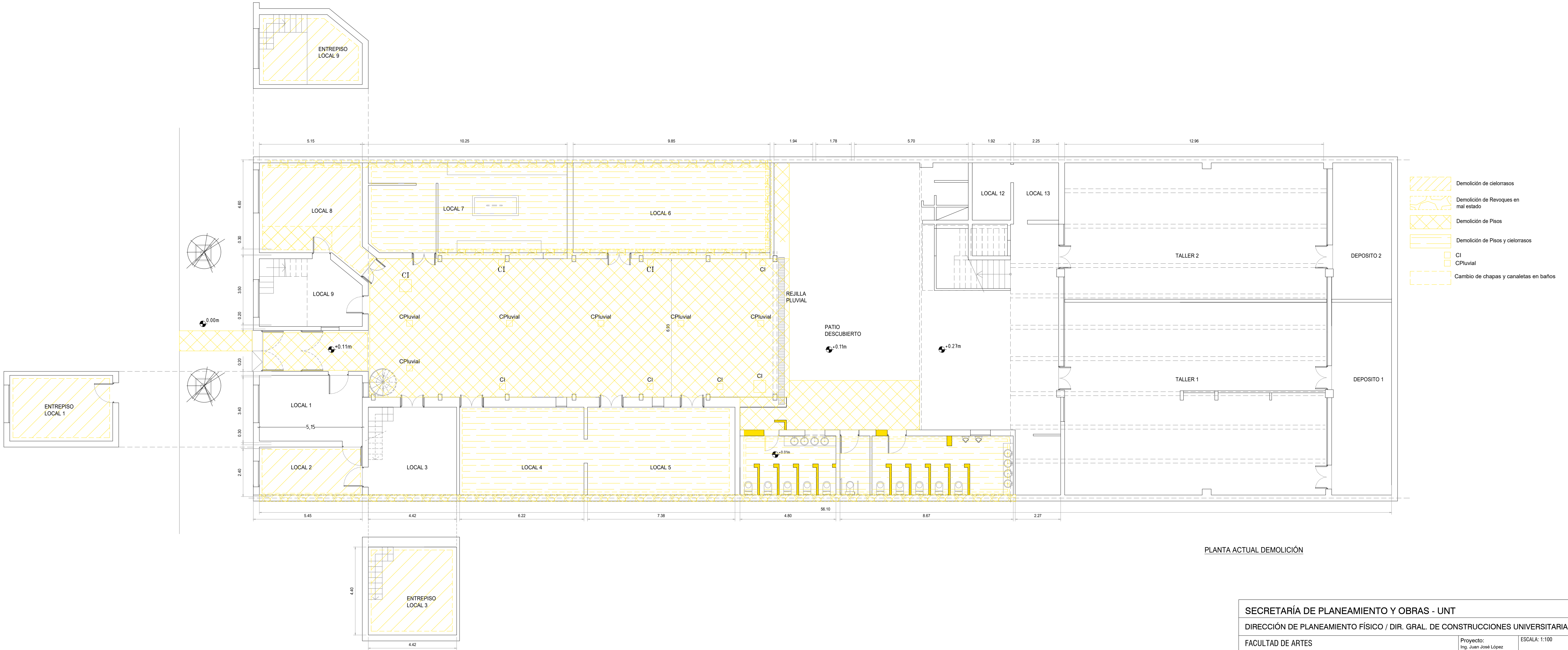


CORTE B-B



CORTE A-A Sanitarios  
Existentes

SECRETARÍA DE PLANEAMIENTO Y OBRAS - UNT			
DIRECCIÓN DE PLANEAMIENTO FÍSICO / DIR. GRAL. DE CONSTRUCCIONES UNIVERSITARIAS			
FACULTAD DE ARTES Obra: "Recuperación Area Oeste - Anexo Faculta de Artes"	Proyecto: Ing. Juan José López	ESCALA: 1:100	
	Colaboración: Arq. Jorge A. Briones	11	32
	Control de documentación: Arq. Roberto Tejero	0	2
	Fecha: Octubre de 2025		
Buenos Aires 768   San Miguel de Tucumán Cortes   Frentes			



PLANTA ACTUAL DEMOLICIÓN

SECRETARÍA DE PLANEAMIENTO Y OBRAS - UNT

DIRECCIÓN DE PLANEAMIENTO FÍSICO / DIR. GRAL. DE CONSTRUCCIONES UNIVERSITARIAS

FACULTAD DE ARTES  
Obra: "Recuperación Area Oeste - Anexo Facultad de Artes"

Buenos Aires 768 | San Miguel de Tucumán  
Demoliciones

Proyecto:  
Ing. Juan José López

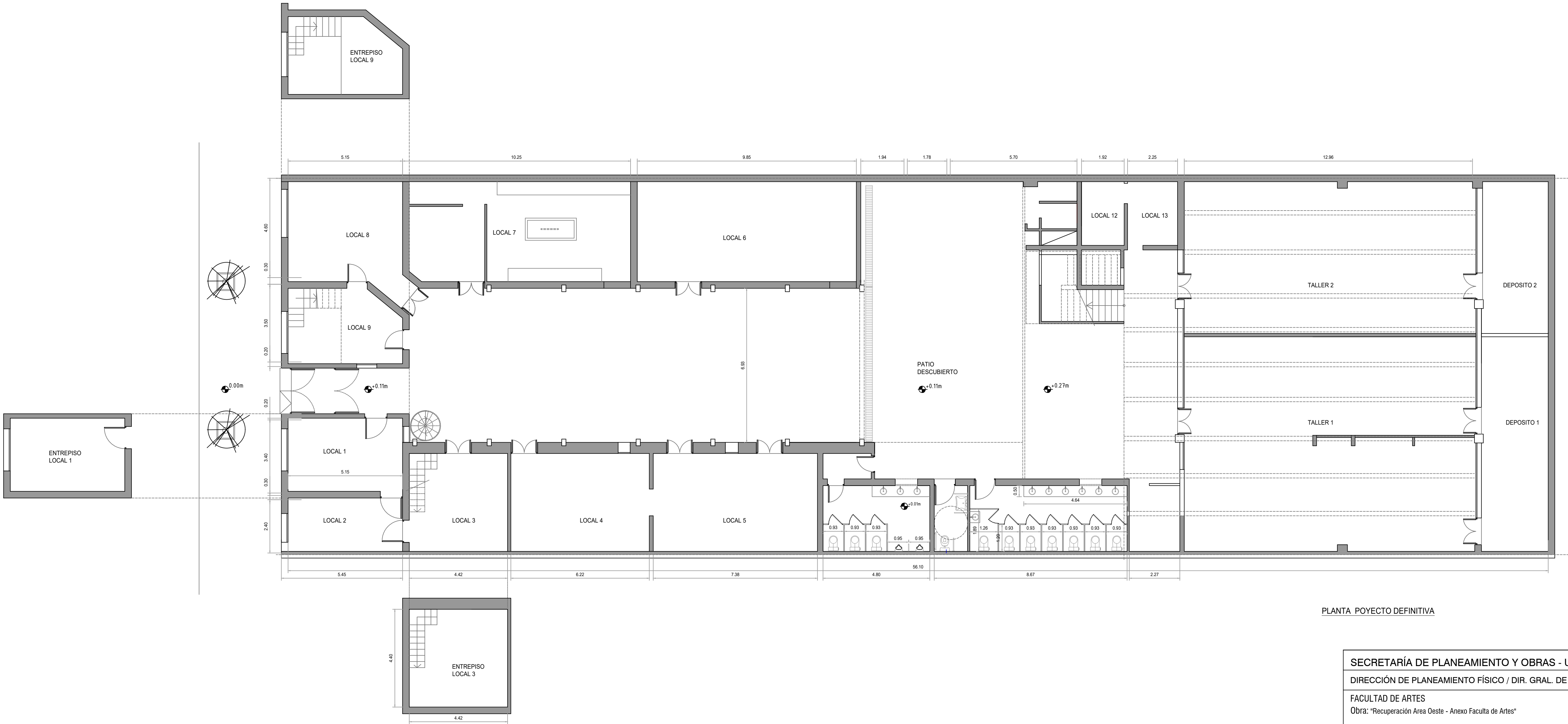
Colaboración:  
Arq. Jorge A. Briones

Control de documentación:  
Arq. Roberto Tejedo  
Fecha:  
Octubre de 2025

ESCALA: 1:100

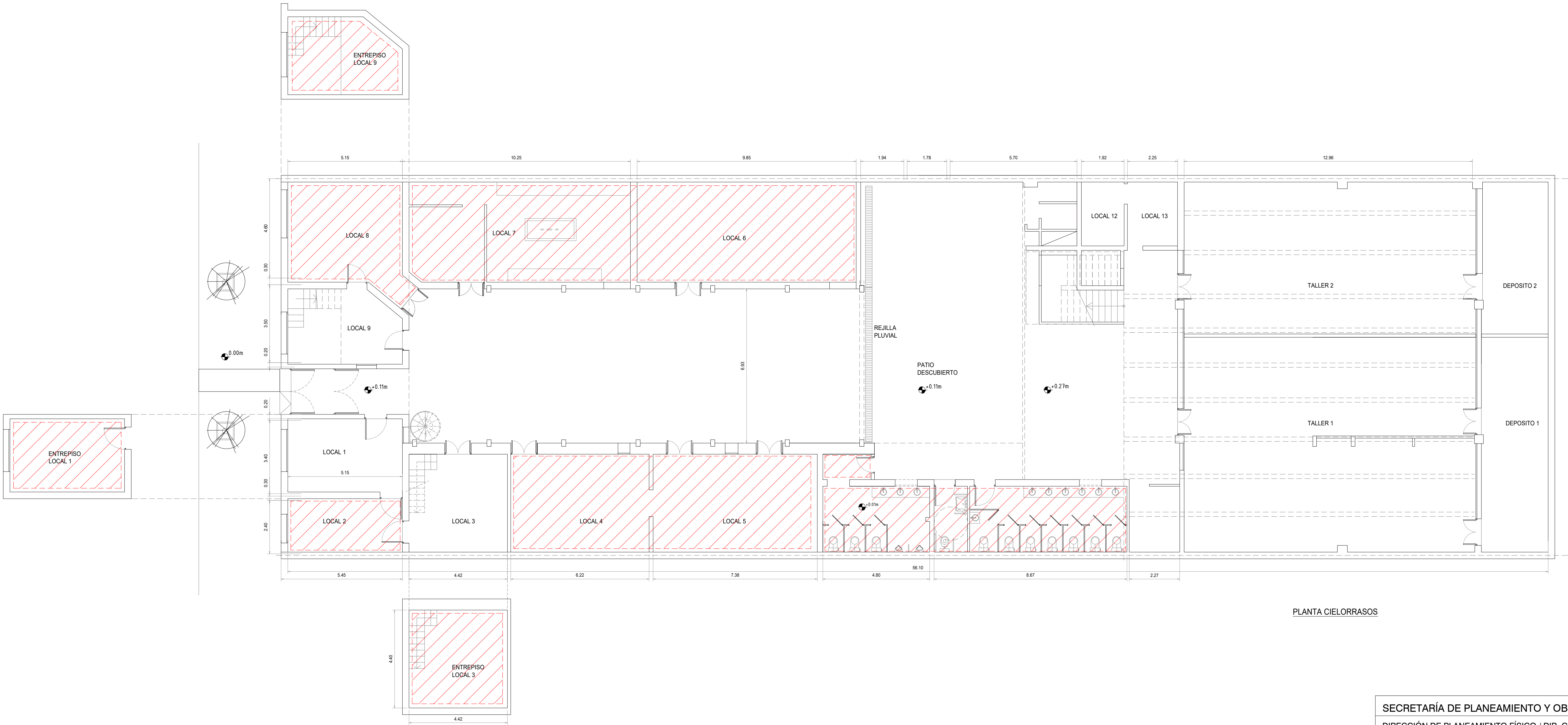
11 32

0 3



PLANTA POYECTO DEFINITIVA

SECRETARÍA DE PLANEAMIENTO Y OBRAS - UNT			
DIRECCIÓN DE PLANEAMIENTO FÍSICO / DIR. GRAL. DE CONSTRUCCIONES UNIVERSITARIAS			
FACULTAD DE ARTES Obra: "Recuperación Area Oeste - Anexo Facultad de Artes"	Proyecto: Ing. Juan José López	ESCALA: 1:100	
	Colaboración: Arq. Jorge A. Briones	11	32
	Control de documentación: Arq. Roberto Tejero	1	1
Buenos Aires 768   San Miguel de Tucumán Proyecto	Fecha: Octubre de 2025		



Cielorrasos de Placa de Yeso Cartón con estructura de 35 mm y con terminación con buña perimetral Z.

PLANTA CIELORRASOS

SECRETARÍA DE PLANEAMIENTO Y OBRAS - UNT

DIRECCIÓN DE PLANEAMIENTO FÍSICO / DIR. GRAL. DE CONSTRUCCIONES UNIVERSITARIAS

FACULTAD DE ARTES  
Obra: "Recuperación Area Oeste - Anexo Facultad de Artes"

Proyecto:  
Ing. Juan José López  
Colaboración:  
Arq. Jorge A. Briones

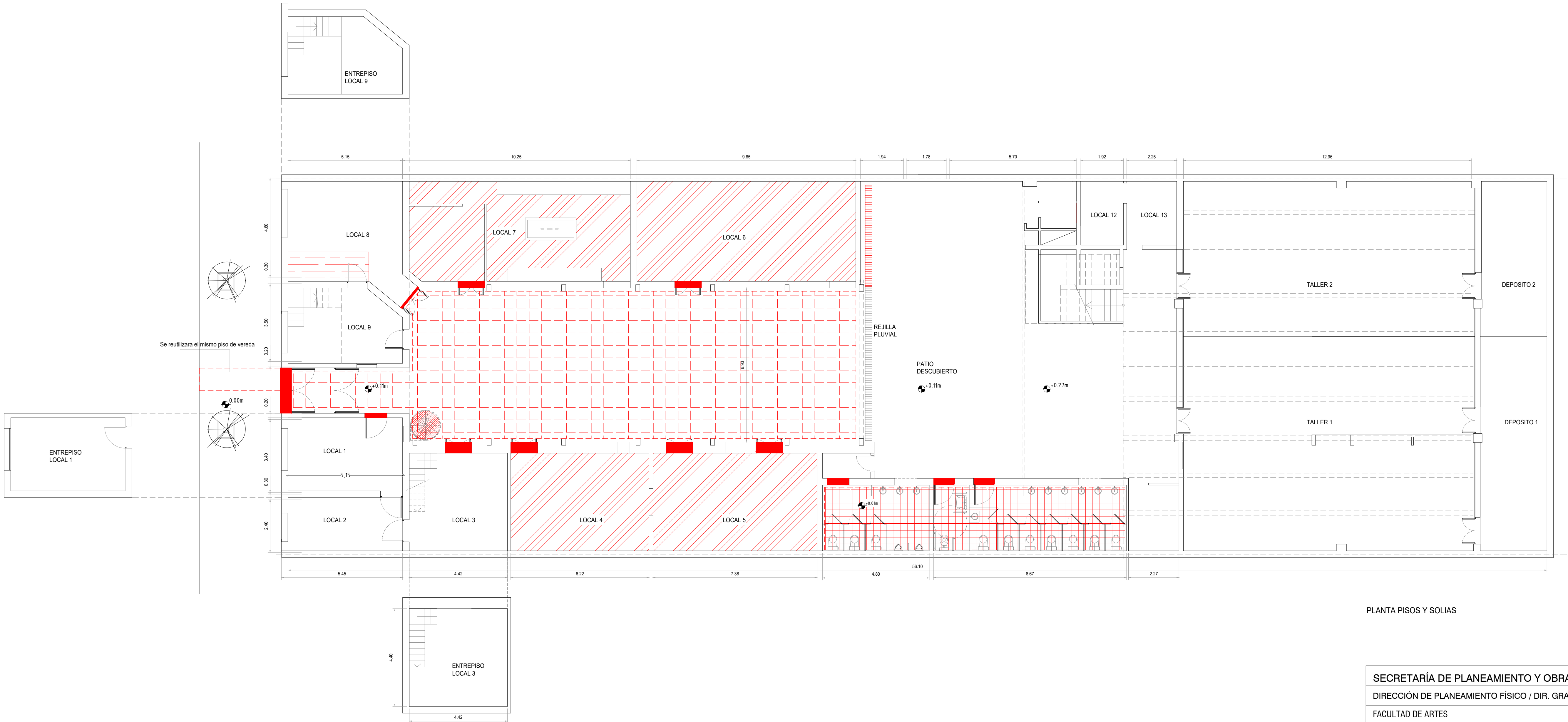
ESCALA: 1:100

11 32

Buenos Aires 768 | San Miguel de Tucumán  
Cielorrasos

Control de documentación:  
Arq. Roberto Tejedo  
Fecha:  
Octubre de 2025

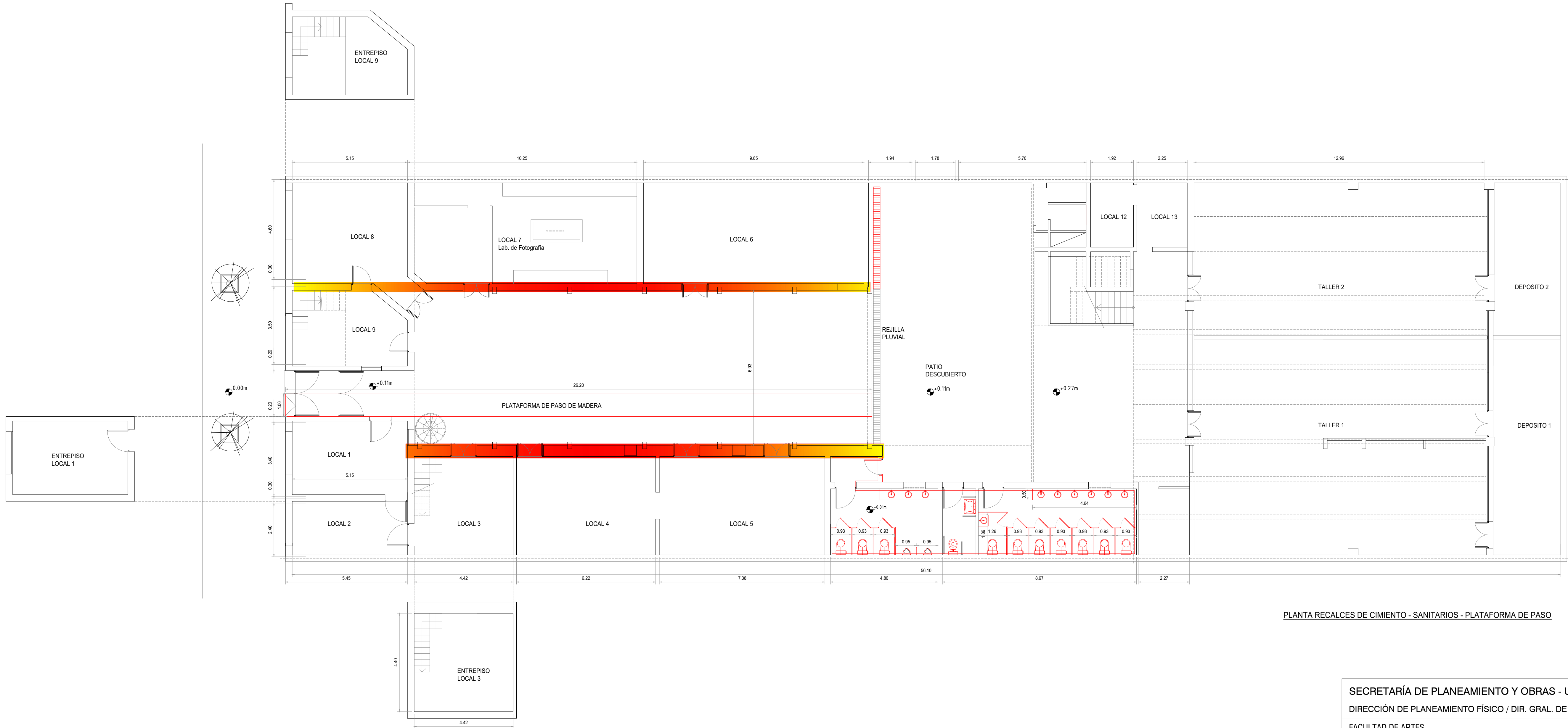
1 2



PLANTA PISOS Y SOLIAS

SECRETARÍA DE PLANEAMIENTO Y OBRAS - UNT			
DIRECCIÓN DE PLANEAMIENTO FÍSICO / DIR. GRAL. DE CONSTRUCCIONES UNIVERSITARIAS			
FACULTAD DE ARTES Obra: "Recuperación Area Oeste - Anexo Facultad de Artes"	Proyecto: Ing. Juan José López	ESCALA: 1:100	
	Colaboración: Arq. Jorge A. Briones	11	32
	Control de documentación: Arq. Roberto Tejero	1	3
Buenos Aires 768   San Miguel de Tucumán Pisos	Fecha: Octubre de 2025		





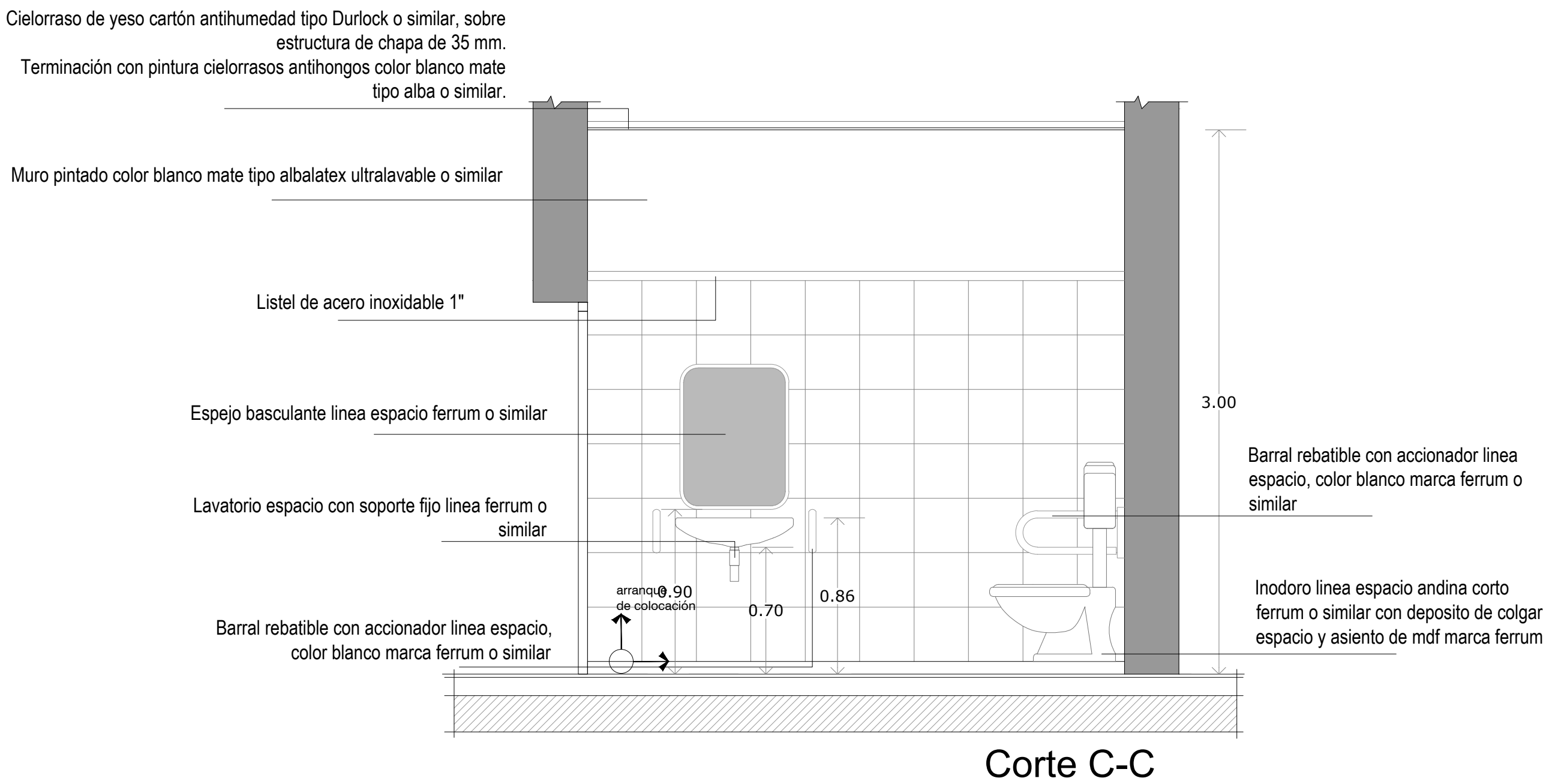
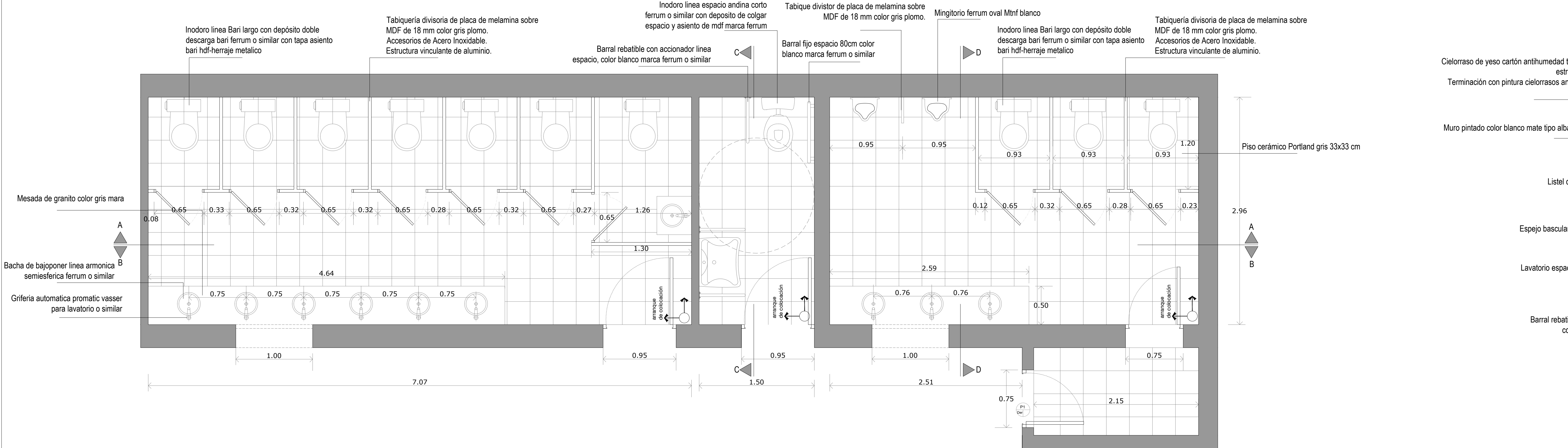
RECALCE DE CIMENTOS Y BASES DE COLUMNAS

SECTOR DE SANITARIOS NUEVO

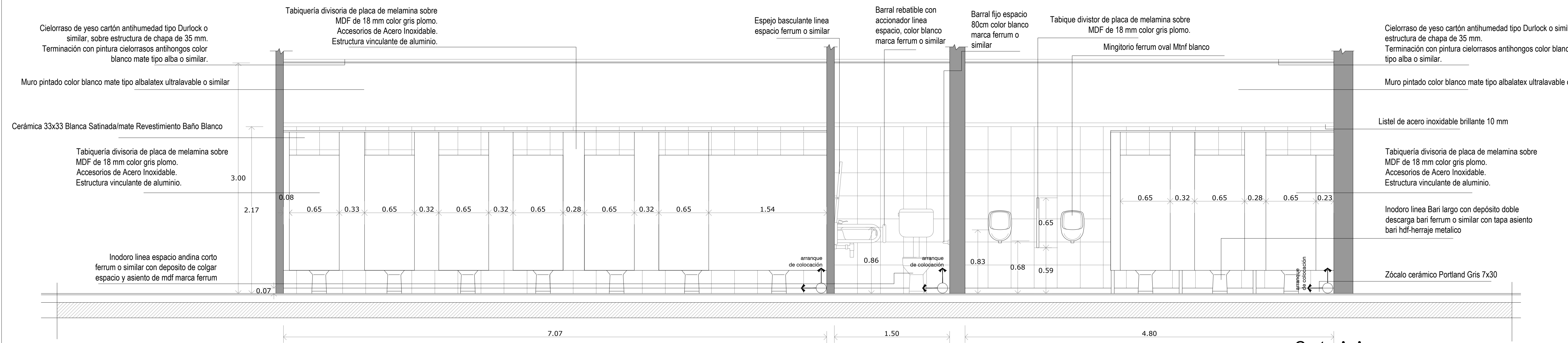
PLANTA RECALCES DE CIMIENTO - SANITARIOS - PLATAFORMA DE PASO

SECRETARÍA DE PLANEAMIENTO Y OBRAS - UNT			
DIRECCIÓN DE PLANEAMIENTO FÍSICO / DIR. GRAL. DE CONSTRUCCIONES UNIVERSITARIAS			
FACULTAD DE ARTES Obra: "Recuperación Area Oeste - Anexo Facultad de Artes"	Proyecto: Ing. Juan José López	ESCALA: 1:100	
	Colaboración: Arq. Jorge A. Briones	11	32
	Control de documentación: Arq. Roberto Tejero	1	4
Buenos Aires 768   San Miguel de Tucumán Recalce de cimientos - Sanitarios - Plataforma de Paso		Fecha: Octubre de 2025	

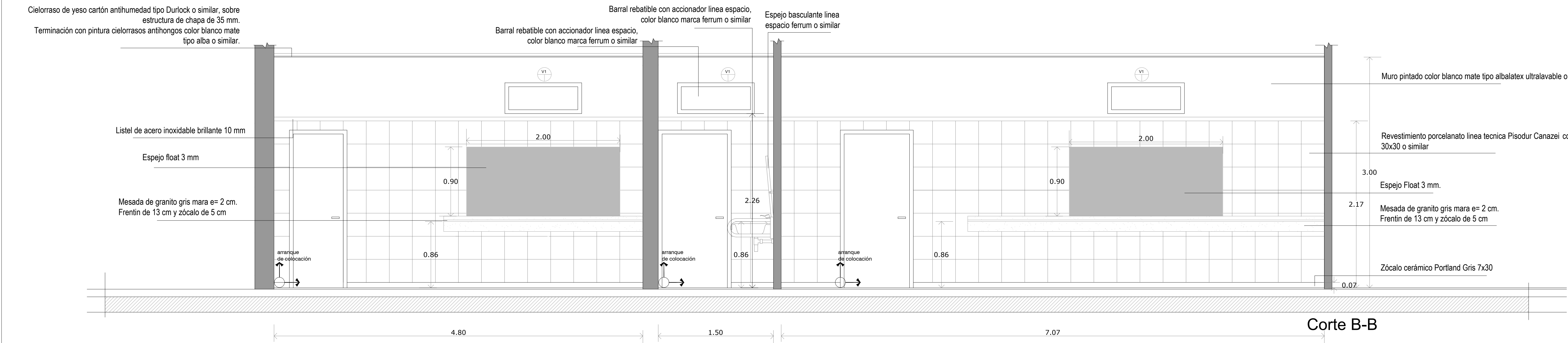




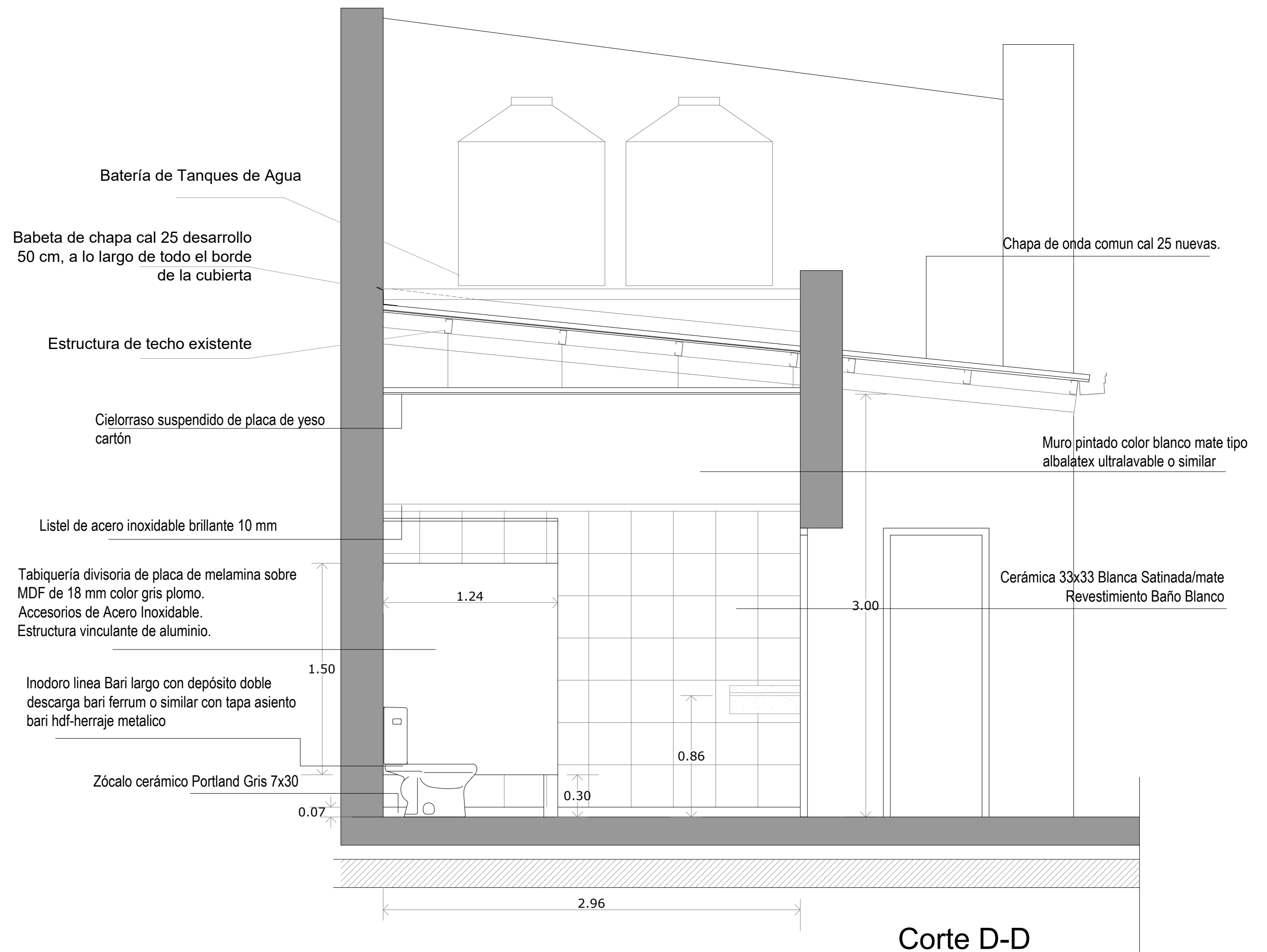
Nota: todas las medidas deberán ser verificadas en obra



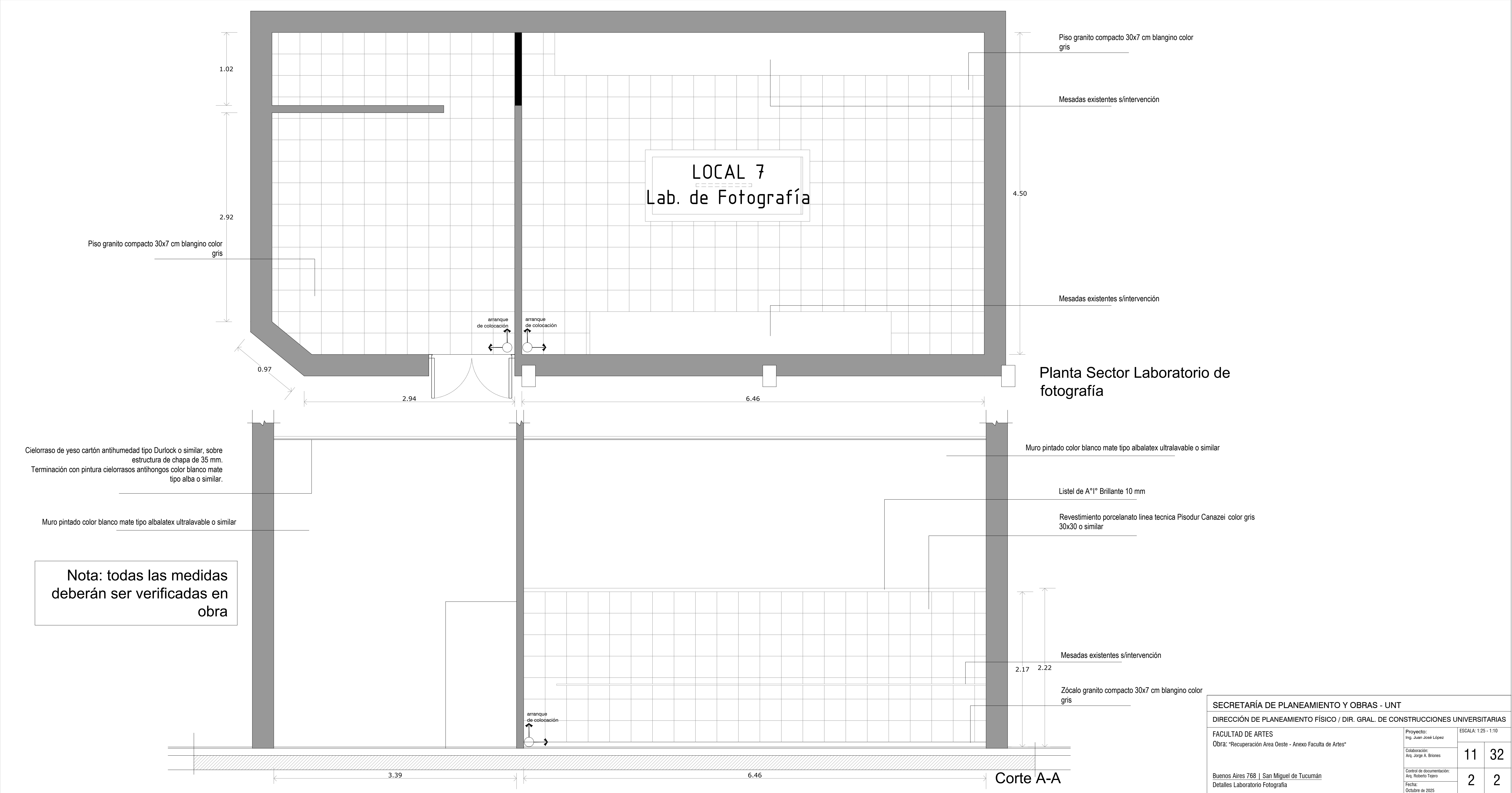
Nota: todas las medidas deberán ser verificadas en obra



Nota: todas las medidas deberán ser verificadas en obra



Nota: Todas las medidas deberán ser verificadas en obra.  
Las chapas que se cambiaran serán todas las de la cubierta de los baños.

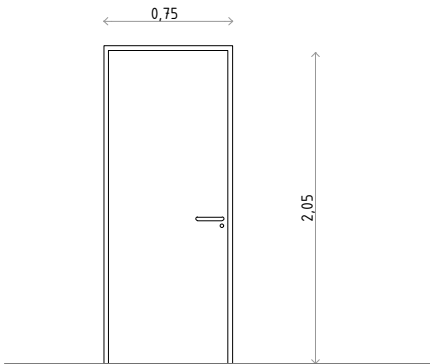


SECRETARÍA DE PLANEAMIENTO Y OBRAS - UNT			
DIRECCIÓN DE PLANEAMIENTO FÍSICO / DIR. GRAL. DE CONSTRUCCIONES UNIVERSITARIAS			
FACULTAD DE ARTES Obra: "Recuperación Area Oeste - Anexo Facultad de Artes"	Proyecto: Ing. Juan José López	ESCALA: 1:25 - 1:10	
	Colaboración: Arq. Jorge A. Briones	11	32
Buenos Aires 768   San Miguel de Tucumán Detalles Laboratorio Fotografía	Control de documentación: Arq. Roberto Tejero Fecha: Octubre de 2025	2	2

Puerta Acceso Baños

Met-Mad

Nº 1

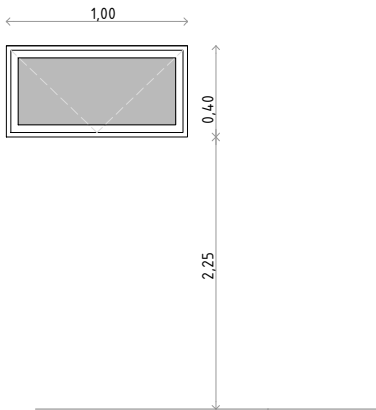


Marcos	Marco metálico cal 18 de 45 mm simple contacto		
Hojas	Placa con Laminado Decorativo melamina sobre MDF color cedro		
Movimiento	Abrir	Herrajes	Pomo de palanca y pestillo de seguridad.
Giro	Izquierdo	1	Derecho
Vidrio		Cantidad	1
Nota:			

Ventana baño accesible

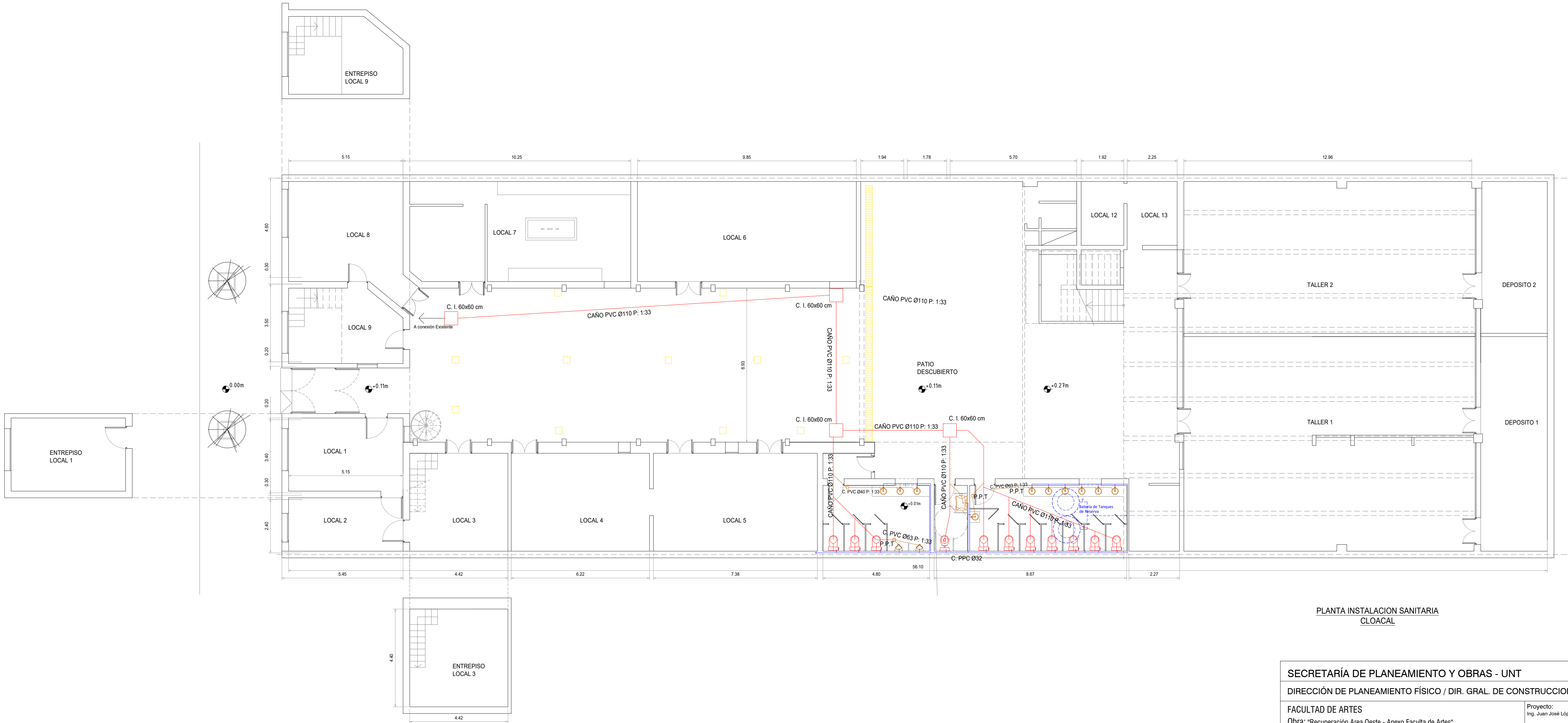
C.AI

Nº 1



Marcos	Aluminio Anodizado Natural Linea Modena 2		
Hojas	1 Hoja proyectante de aluminio anodizado natural Linea Modena 2		
Movimiento	Proyectante	Herrajes	
Giro	Izquierdo	-	Derecho
Vidrio	Laminado 3+3mm (Transp.)	Cantidad	3
Nota:			

SECRETARÍA DE PLANEAMIENTO Y OBRAS - UNT			
DIRECCIÓN DE PLANEAMIENTO FÍSICO / DIR. GRAL. DE CONSTRUCCIONES UNIVERSITARIAS			
FACULTAD DE ARTES Obra: "Recuperación Area Oeste - Anexo Faculta de Artes"	Proyecto: Ing. Juan José López	ESCALA:	
	Colaboración: Arq. Jorge A. Briones	11	32
	Control de documentación: Arq. Roberto Tejero	3	1
	Fecha: Octubre de 2025		
Buenos Aires 768   San Miguel de Tucumán Planilla de Carpinterías			



PLANTA INSTALACION SANITARIA  
CLOCAL

SECRETARÍA DE PLANEAMIENTO Y OBRAS - UNT

DIRECCIÓN DE PLANEAMIENTO FÍSICO / DIR. GRAL. DE CONSTRUCCIONES UNIVERSITARIAS

FACULTAD DE ARTES  
Obra: "Recuperación Area Oeste - Anexo Facultad de Artes"

Buenos Aires 768 | San Miguel de Tucumán  
Instalación Sanitaria | CLOACALES

Proyecto:  
Ing. Juan José López

Colaboración:  
Arq. Jorge A. Briones

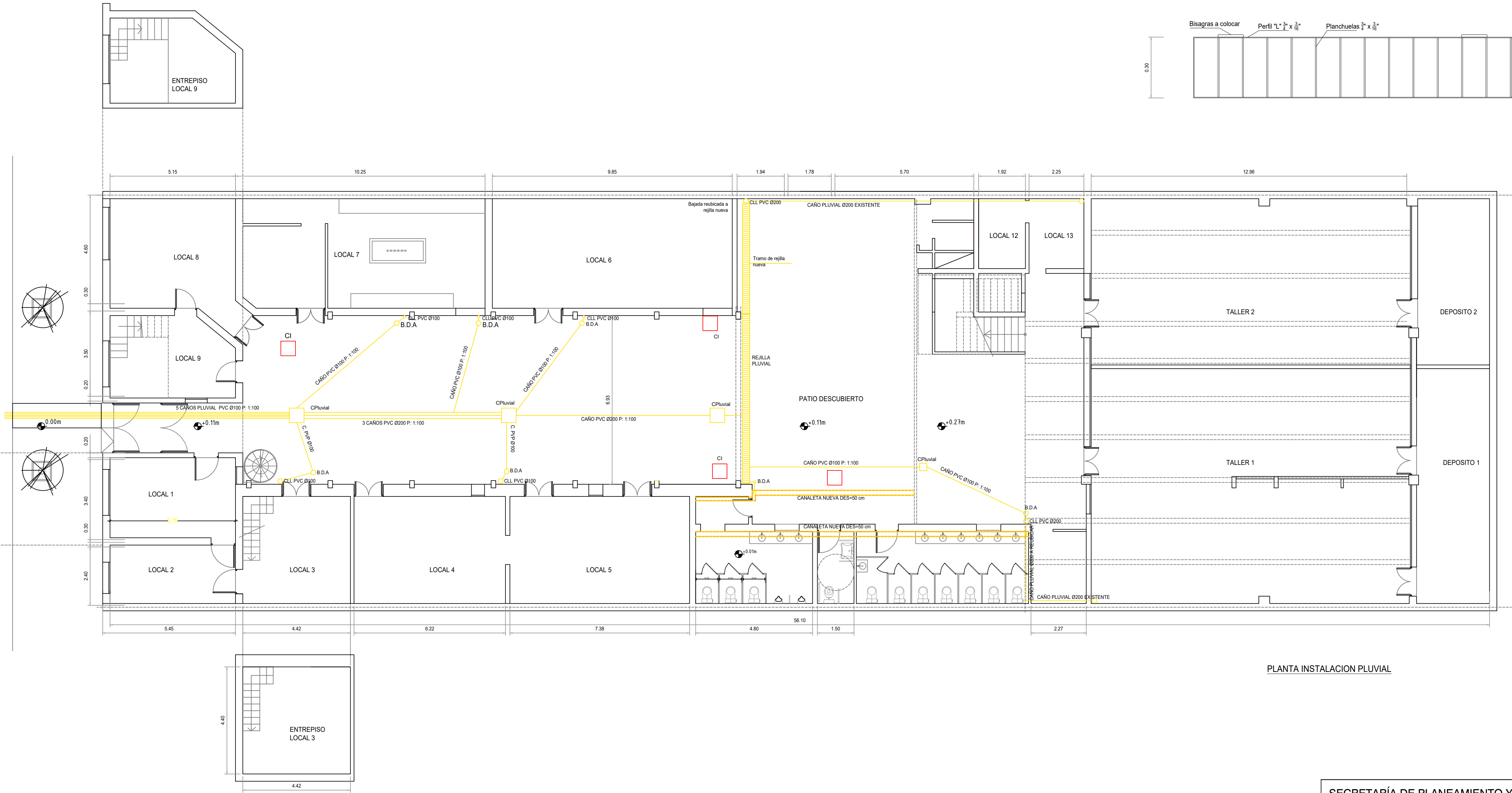
Control de documentación:  
Arq. Roberto Tejero

Fecha:  
Octubre de 2025

ESCALA: 1:100

11 32

5 1



PLANTA INSTALACION PLUVIAL

SECRETARÍA DE PLANEAMIENTO Y OBRAS - UNT

DIRECCIÓN DE PLANEAMIENTO FÍSICO / DIR. GRAL. DE CONSTRUCCIONES UNIVERSITARIAS

FACULTAD DE ARTES  
Obra: "Recuperación Area Oeste - Anexo Facultad de Artes"

Proyecto:  
Ing. Juan José López  
Colaboración:  
Arq. Jorge A. Briones

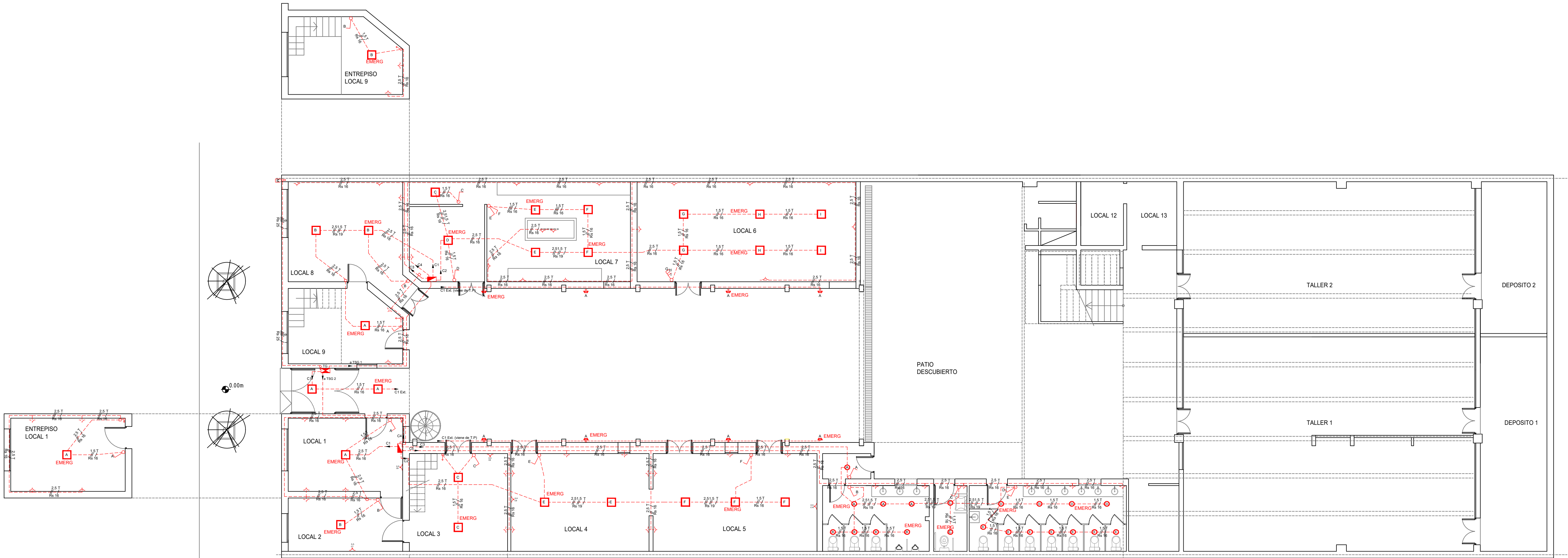
ESCALA: 1:100 - 1:10

11 32

Buenos Aires 768 | San Miguel de Tucumán  
Instalación Sanitaria | PLUVIALES

Control de documentación:  
Arq. Roberto Tejero  
Fecha:  
Octubre de 2025

5 2



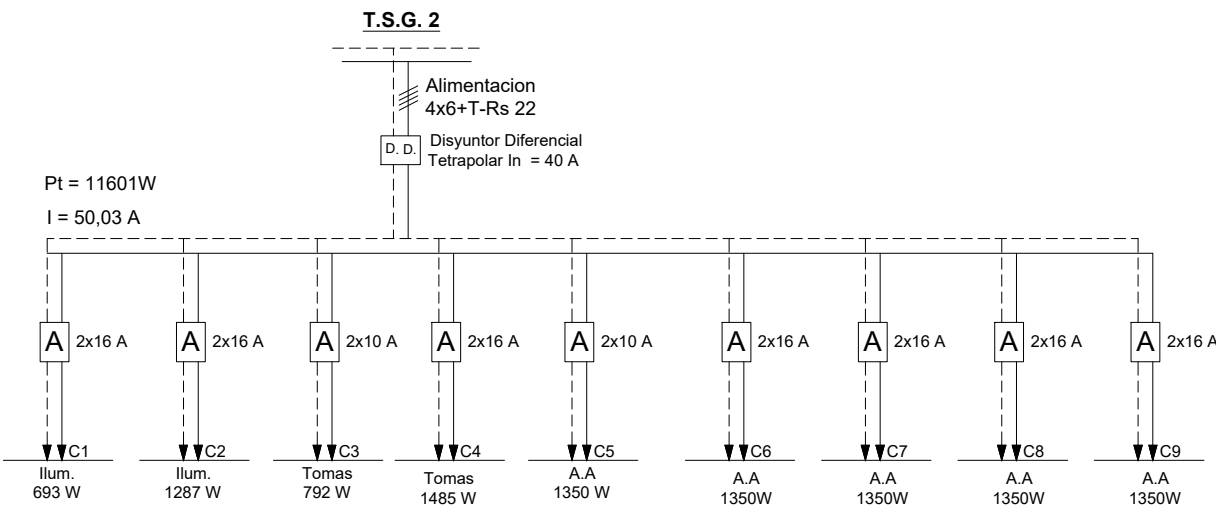
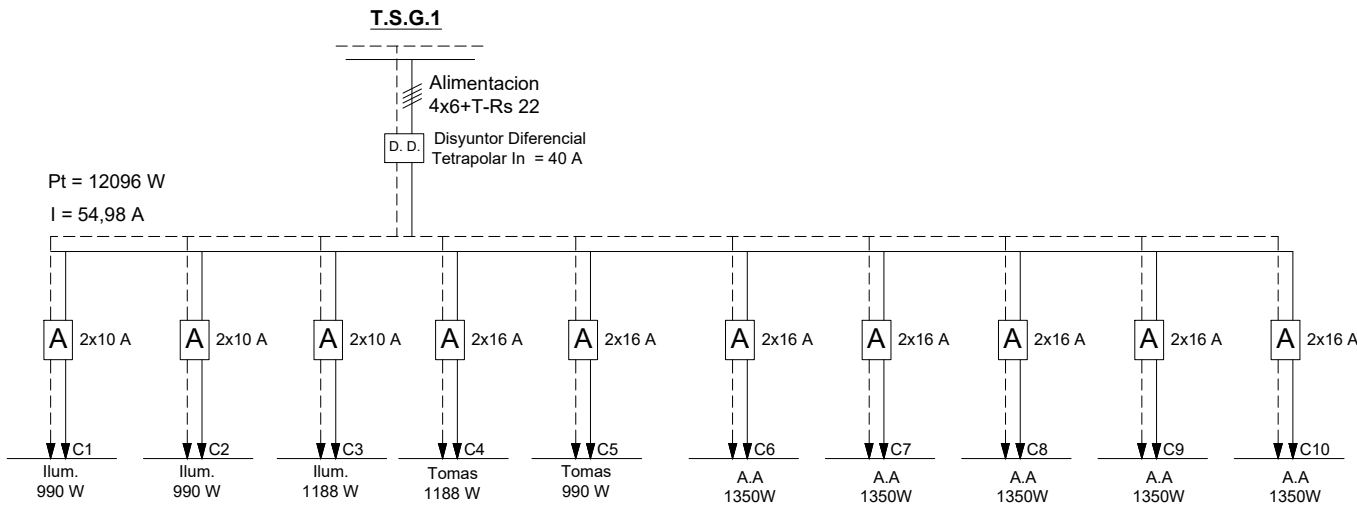
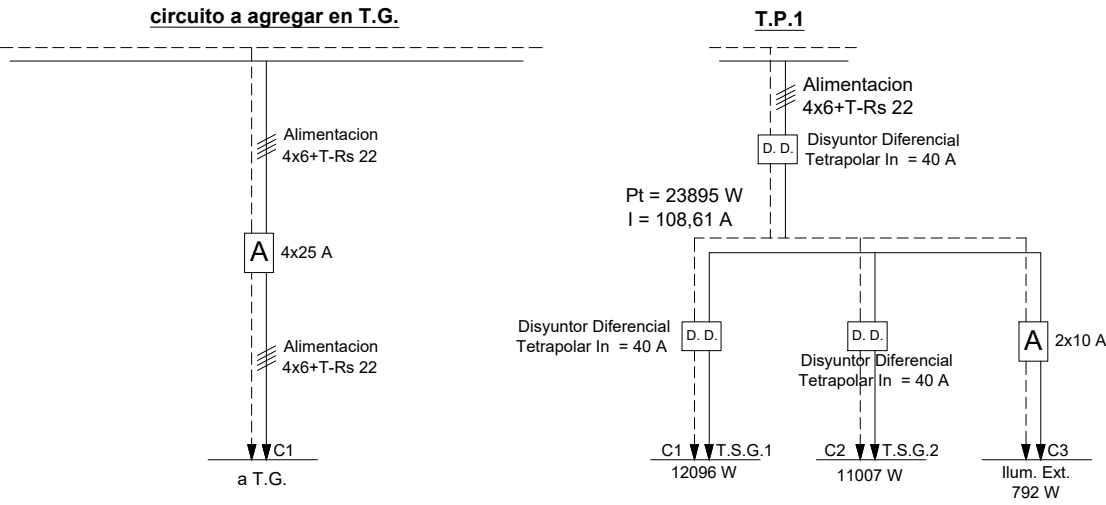
REFERENCIAS ARTEFACTOS ILUMINACION

	<b>Colocación:</b> Interior, Oficinas <b>Cantidad:</b> 28		Artefacto de aplicar <b>LED</b> BAEL-SAND - 26 w - 3.000 K - 2080 Lumenes Cuadrado 289x298x38 - Fuente de <b>LED</b> driver interna incorporada.-
	<b>Colocación:</b> Interior, Baños <b>Cantidad:</b> 21		Artefacto de aplicar <b>LED</b> LUMENAC-TREND P 12/830 - 3.000 K - 760 Lumenes de diametro 165x35. Fuente de <b>LED</b> driver interna incorporada.-
	<b>Colocación:</b> Exterior, Galerías-Palios <b>Cantidad:</b> 8		Artefacto Proyector <b>LED</b> LUMENAC CLEVER 30 de 30 w - 2.100 Lumenes de 180x227x52. Fuente de <b>LED</b> driver interna incorporada.-
	<b>Colocación:</b> Interior, Artefactos <b>Cantidad:</b> 25	<b>EMERG</b>	Driver modulo de Emergencia de paneles LED, LUCICOLA, COD:EM0001 o similar, Autonomia 75a90 minutos - bateria Litió

PLANTA INSTALACION ELECTRICA

SECRETARÍA DE PLANEAMIENTO Y OBRAS - UNT			
DIRECCIÓN DE PLANEAMIENTO FÍSICO / DIR. GRAL. DE CONSTRUCCIONES UNIVERSITARIAS			
FACULTAD DE ARTES Obra: "Recuperación Area Oeste - Anexo Facultad de Artes"	Proyecto: Ing. Juan José López	ESCALA: 1:100	
	Colaboración: Arq. Jorge A. Briones	11	32
Buenos Aires 768   San Miguel de Tucumán Instalación Eléctrica	Control de documentación: Arq. Roberto Tejero	7	1
	Fecha: Octubre de 2025		





MEDIDOR O MEDIDORES	CIRCUITO		TABLERO	UBICACIÓN Y NIVEL	BOCAS		MOTORES		TENSION	INTENSIDAD	POTENCIA
	Nº	TIPO			IMUN	TOMAS	CANT	HP			
	1	C1 - T.S.G.1	PRINCIPAL	PLANTA BAJA	32	22	5	5	220	54,98	12096
	2	C2- T.S.G.2	PRINCIPAL	PLANTA BAJA	20	28	5	5	220	50,03	11007
	3	ILUM. EXT.	PRINCIPAL	PLANTA BAJA	8				220	3,60	792
TOTAL					60	50	10	10	220	108,61	23895

MEDIDOR O MEDIDORES	CIRCUITO		TABLERO	UBICACIÓN Y NIVEL	BOCAS		MOTORES		TENSION	INTENSIDAD	POTENCIA
	Nº	TIPO			IMUN	TOMAS	CANT	HP			
	1	ILUMINACION	SECUNDARIO T.S.G.1	PLANTA BAJA + ENTREPISOS	10				220	4,50	990
	2	ILUMINACION	SECUNDARIO T.S.G.1	PLANTA BAJA	10				220	4,50	990
	3	ILUMINACION	SECUNDARIO T.S.G.1	PLANTA BAJA	12				220	5,40	1188
	4	TOMAS	SECUNDARIO T.S.G.1	PLANTA BAJA + ENTREPISOS		12			220	5,40	1188
	5	TOMAS	SECUNDARIO T.S.G.1	PLANTA BAJA		10			220	4,50	990
	6	T.U.E.	SECUNDARIO T.S.G.1	PLANTA BAJA			1	1	220	6,14	1350
	7	T.U.E.	SECUNDARIO T.S.G.1	PLANTA BAJA			1	1	220	6,14	1350
	8	T.U.E.	SECUNDARIO T.S.G.1	PLANTA BAJA			1	1	220	6,14	1350
	9	T.U.E.	SECUNDARIO T.S.G.1	PLANTA BAJA			1	1	220	6,14	1350
	10	T.U.E.	SECUNDARIO T.S.G.1	PLANTA BAJA			1	1	220	6,14	1350
TOTAL					32	22	5	5	220	54,98	12096

MEDIDOR O MEDIDORES	CIRCUITO		TABLERO	UBICACIÓN Y NIVEL	BOCAS		MOTORES		TENSION	INTENSIDAD	POTENCIA
	Nº	TIPO			IMUN	TOMAS	CANT	HP			
	1	ILUMINACION	SECUNDARIO T.S.G. 2	PLANTA BAJA	7				220	3,15	693
	2	ILUMINACION	SECUNDARIO T.S.G. 2	PLANTA BAJA	13				220	5,85	1287
	3	TOMAS	SECUNDARIO T.S.G. 2	PLANTA BAJA		14			220	6,30	1386
	4	TOMAS	SECUNDARIO T.S.G. 2	PLANTA BAJA		15			220	6,75	1485
	5	TUE	SECUNDARIO T.S.G. 2	PLANTA BAJA		1	1		220	6,14	1350
	6	TUE	SECUNDARIO T.S.G. 2	PLANTA BAJA		1	1		220	6,14	1350
	7	TUE	SECUNDARIO T.S.G. 2	PLANTA BAJA		1	1		220	6,14	1350
	8	TUE	SECUNDARIO T.S.G. 2	PLANTA BAJA		1	1		220	6,14	1350
	9	TUE	SECUNDARIO T.S.G. 2	PLANTA BAJA		1	1		220	6,14	1350
TOTAL					20	34	5		220	52,73	11601

SECRETARÍA DE PLANEAMIENTO Y OBRAS - UNT

DIRECCIÓN DE PLANEAMIENTO FÍSICO / DIR. GRAL. DE CONSTRUCCIONES UNIVERSITARIAS

FACULTAD DE ARTES  
Obra: "Recuperación Area Oeste - Anexo Faculta de Artes"

Proyecto:  
Ing. Juan José López

Colaboración:  
Arq. Jorge A. Briones

Control de documentación:  
Arq. Roberto Tejero

Fecha:  
Octubre de 2025

ESCALA: 1:100

11

32

7

2

Buenos Aires 768 | San Miguel de Tucumán  
Esquemas de Tablero | Cálculos de Potencia